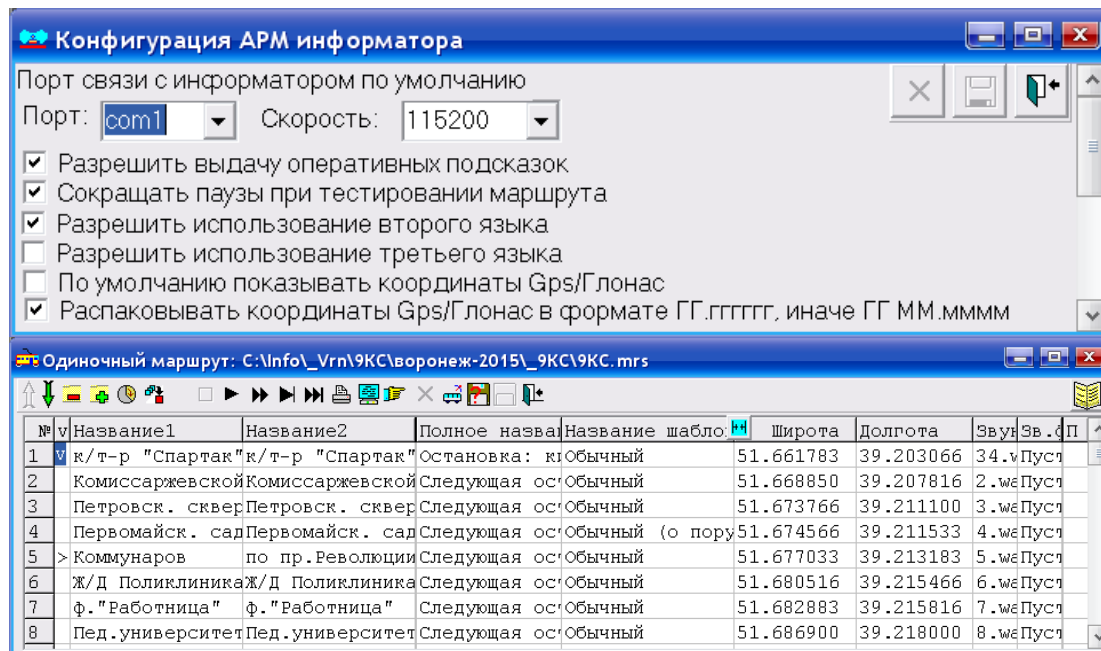
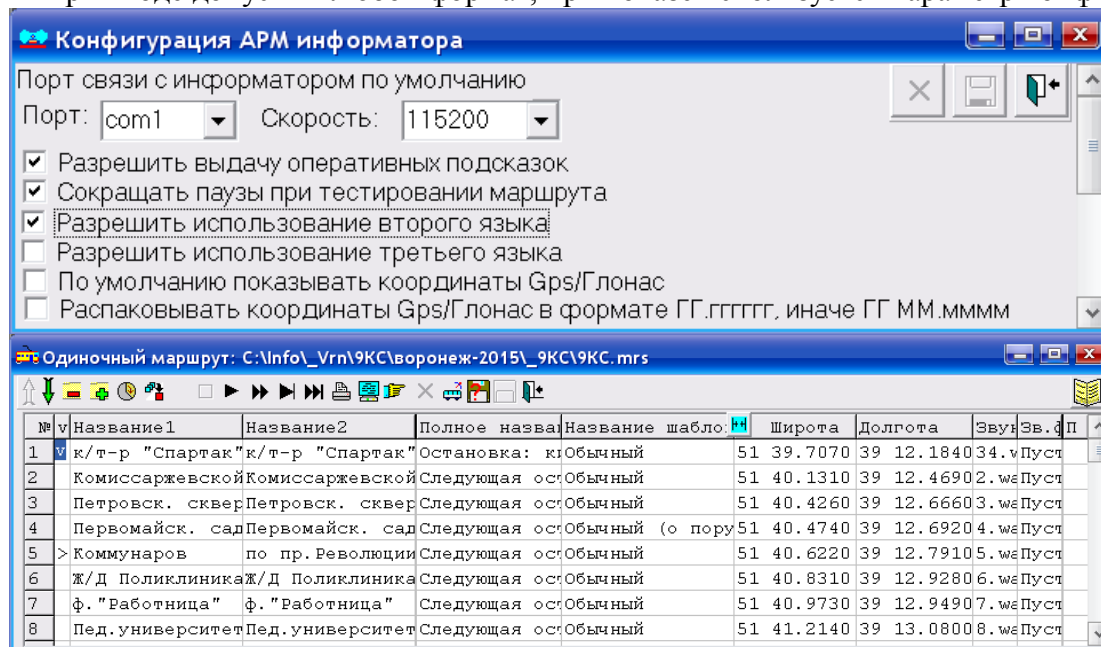


## Что нового в InfoSD версии v3.56?

- 1) Сохранена совместимость снизу вверх. Все описания предыдущих версий обрабатываются версией 3.56.
- 2) Некоторые программы определения координат выдают в разных форматах:  
 ГГ.гггггг – ГГ – градусы, гггггг – доля градуса  
 ГГ ММ.мммм – ГГ – градусы, ММ – минуты, мммм – доля минуты  
 При вводе допустим любой формат, при показе используется параметр конфигурации



- 3) При подготовки маршрутов для использования с символьными табло до версии 2.7 можно установить соответствующий флаг. Это блокирует переключение текста на зеленый цвет. Табло старых версий могут обрабатывать это переключение неправильно.

**Подготовка к занесению в карты памяти групп маршрутов**

Системное время: 17.03.2016 9:32:56 Четверг

☐ Генерация для однострочного табло ☒ Символьные табло ранее v2.7

☐ Включать информацию для Говорящего Города

Вариант текстов табло: 1 и 2 языки (Совместимо с табло до v2.3)

Параметры оповещения о комфорте в салоне

☐ Разрешить выдачу оповещений о комфортной температуре в салоне

Диапазон: 10 °C -- 24 °C Разница: 8 °C Периодичность: 15 мин.

Обогрев

Увеличить конд

Уменьшить конд

Оповещение водителю на конечной остановке

☐ Разрешить выдачу оповещения на конечной остановке

Стоян. тормоз

Тексты для сообщений в системе

Конечная | Следует ... | Месяцы | Дни недели | В салоне | На улице

Язык 1

Язык 2

Общее информационное окно

00:00:00

0%

Список доступных групп маршрутов

☒ C:\Info\\_Vrn\9KC\воронеж-2015\Маршруты 9кс, 41, 52 и 79.mrg

Объем:

Всего групп: 1 Выбрано групп: 1 Общий объем памяти: 0

А.Я. Щукин  
(17.03.2016)